

## Bezpečnost

Při hledání nových konstrukčních řešení věnujeme velkou pozornost bezpečnosti – ta je zaručena při dodržování předpisů. Toto potvrzují úspěšné testy v různých k tomu příslušných evropských institucích.

## Bezpečnosť

PPri hľadani nových konstrukčných riešení venujeme veľkú pozornosť bezpečnosti – ktorá je zaručená tým, že dodržiavame všetky bezpečnostné predpisy. Uvedené skutočnosti nám potvrdzujú úspešne vykonané testy v rôznych na to oprávnených európskych inštitúciách.

## Kvalita

Vysoké kvality dosahujeme výberem kvalitních materiálů a strojních součástek. Vysokou přesnost výrobků nám umožňuje výroba za použití moderních CNC strojů a svářecích automatů. Každý výrobek je před dodávkou přezkoušen (tažná síla, brzdná síla a všechny ostatní funkce).

## Kvalita

Vysokú kvalitu dosahujeme správnym výberom kvalitných materiálov a strojových elementov. Presnosť výroby nám umožňuje používanie moderných CNC strojov. Všetky spoje sú zvarené pomocou robotov. Po dôkladnej montáži nasleduje test funkčnosti stroja.

## Hospodárnost

Optimální poměr mezi kvalitou, cenou, jednoduchostí použití a dlouhou životností jsou hodnoty, které vypovídají o hospodárnosti našich strojů.

## Hospodárnosť

Výhodný pomer medzi kvalitou, jednoduchým použitím, dlhou životnosťou a cenou sú hodnoty, ktoré hovoria o hospodárnosti našich strojov.

### Certifikáty:

Bezpečnost a kvalitu našich navijáků prověřovaly evropské instituty BLT z Wieselburgu (Rakousko), BFW z Vídně (Rakousko) a KWF Gross-Umstadt (Německo). Na základě úspěšně absolvovaných testů jsme získali následující certifikáty:

Kvalitu a bezpečnost našich navijáků testovali rakúske inštitúty BLT z Wieselburgu, BFW z Viedne a nemecký KWF Gross-Umstadt. Na základe úspešne vykonaných testov sme dostali nasledujúce certifikáty.



## Ukončení ocelového lana: • Koncovky na ocelovom lane:



kluzný hák  
súbežný hák

koncovka  
koncovka

paralelní hák  
súbežný hák

Za bezpečie pri likvidácii odpadov  
Podľa zákona o bezpečnosti práce do tabuľky spravných.

## Dálkové ovládání

DÁLKOVÝ OVLADAČ – TERRA FA 5-D Forstprofi je vhodný pro jedno nebo dvojbubnový naviják.

Systém se skládá z: vysílače s koženým pouzdem a opaskem, přijímač, anténa, nabíječka akumulátoru a jiné prvky.

Funkce: 8 nebo 4 kanály: nouzové volání, tah, uvolnění brzdy (impulsní, trvalý), regulace plynu, motor, start a stop motoru (pouze u dvojbubnových navijáků).



Dálkový ovladač  
Dialkové ovládanie

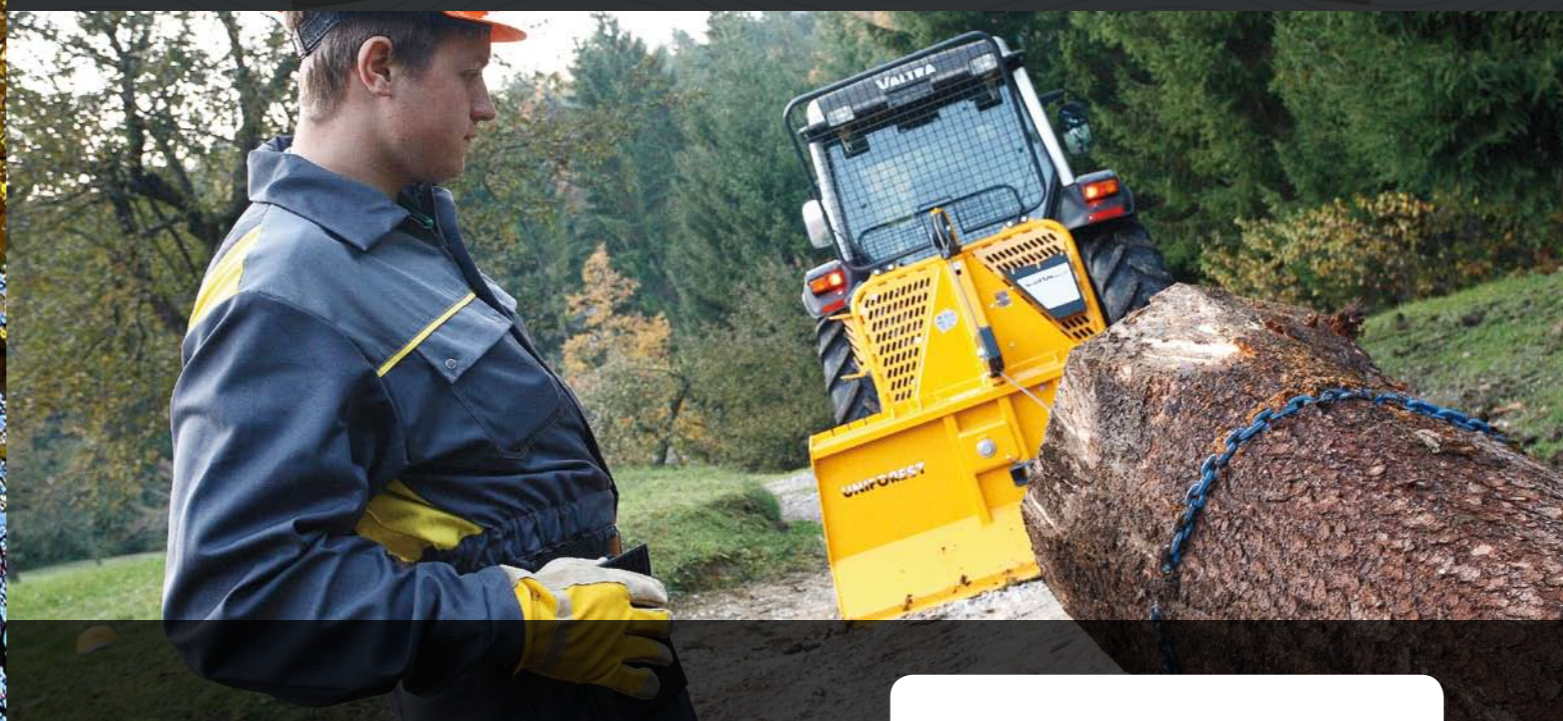
terra  
funk

## Dialkové ovládanie

DIALKOVÉ OVLÁDANIE – TERRA FA 5-D Forstprofi je vhodné pre jedno alebo dvojbubnový naviják.

Systém je zostavený z: vysielacky s koženou taškou a páskom, prijímač, antény, nabíjacky pre akumulátor a iných elementov.

Funkcie: 8 alebo 4 kanále: núdzové volanie, ťah, uvoľnenie brzdy (impulznej, trvalo), regulácia plynu, motor, štart a stop motora (len pri dvojbubnových navijákoch)



# UNIFOREST

UNIFOREST d.o.o. | Dobriša vas 14a | SI - 3301 Petrovče  
T.: 00386 3 713 14 10 | F.: 00386 3 713 14 18  
www.uniforest.com | E: info@uniforest.si

# UNIFOREST

LESNICKÉ LANOVÉ NAVIJÁKY • LESNÝ LANOVÝ NAVIJÁK

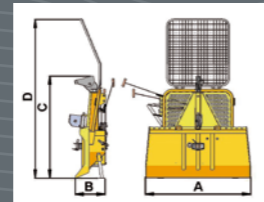
**UNIFOREST**

**lesnické lanové navijáky s MECHANICKÝM ovládaním**  
**lesný lanový naviják s MECHANICKÝM ovládaním**

Uniforest 50ER



Uniforest 35E



Technické údaje		Jednotka									
Typ		30E	35E	40 eco	40E	40ER	50E	50ER	60E	80E	
Tažná síla	kN	30	35	40	40	40	50	50	60	80	
Střední rychlost lana	m/s	0,8	0,9	0,9	0,9	0,6	0,9	0,6	0,6	0,6	
	m/mm										
Délka lana / průměr	Max. (teoreticky)	m/mm	115/8	90/9	135/9	135/9	110/10	110/10	160/10	130/11	
	Sériově	m/mm	80/8	90/9	75/10	110/10	110/10	90/11	90/11	130/11	110/12
Doporučený výkon traktoru	ps	11-25	11-33	11-33	22-40	22-40	33-50	33-50	40-66	50<	
	hp	16-34	16-45	16-45	30-54	30-54	45-70	45-70	55-90	70<	
Hmotnost bez lana	A	mm	1000	1200	1375	1400	1400	1500	1500	1600	1800
	B	mm	420	450	450	480	480	480	480	750	750
	C	mm	1060	1160	1160	1315	1315	1430	1430	1640	1650
	D	mm	2000	2000	2000	2000	2000	2300	2300	2300	2300
Spodní vodič kladka	kg	185	245	205	298	316	338	356	486	530	
Závěsné zařízení		x	■	x	■	■	■	■	■	■	
Nosič motorové pily		x	x	x	□	□	□	□	■	■	
Ovládání		M	M	M	M	M	M	M	M	M	
Závěs	kategorie	I	I, II	I, II	I, II	I, II	I, II	I, II	II, III	II, III	

Legenda: ■ sériově □ možnost výběru | x nelize | M - mechanické | \* ocelové lana 1960N/mm<sup>2</sup> silně kalibrované

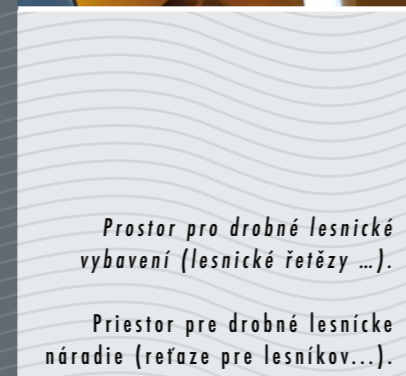


Kladky s kuličkovými ložisky (FAG) není potřeba mazat.

Kladkostroj s guličkovými ložiskami, mazanie nie je potrebné.

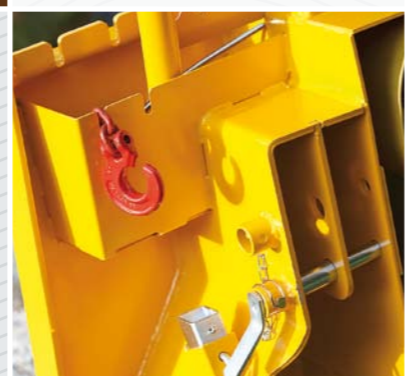
Třibodový závěs  
Můžete si vybrat mezi dvěma různými výškami připojení se spolehlivou ochranou připojovacích čepů.

Trojbodový závěs.  
Můžete si vybrat mezi dvěma různými výškami připojení so spoľahlivým chráničom závesných čepov.



Prostor pro drobné lesnické vybavení (lesnické řetězy ...).

Priestor pre drobné lesnícke náradie (reťaze pre lesníkov...).



Vlastní hydraulická nádrž - galvanicky antikorozně chráněná.

Olejevá nádržka - antikorozna úprava (kataforeza).



Samostatný hydraulický systém.

Samostatný hydraulický systém.



Kvalitní hydraulické díly jsou umístěny na kostře navijáku - ochrana před poškozením a před vlhkostí.

Kvalitné hydraulické komponenty sú pripevnené na ráme navijáku - ochrana pred poškodením a vlhkom.



Držák mechanického nebo elektrohydraulického řízení.

Nosič pre čakan alebo riadiacu konzolu.



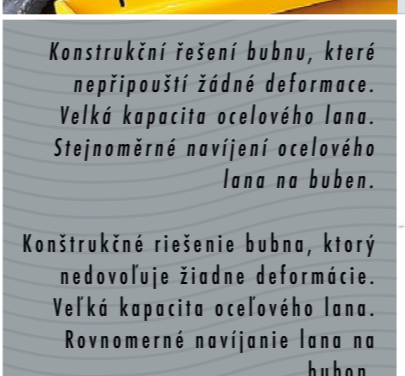
Nosič motorové pily.

Nosič pre motorovú pílu.



Kvalitní lepená lamelová spojka. Od 60 kN do 80 kN třílamelová spojka.

Trojlamelová spojka od 60 kN do 80 kN.



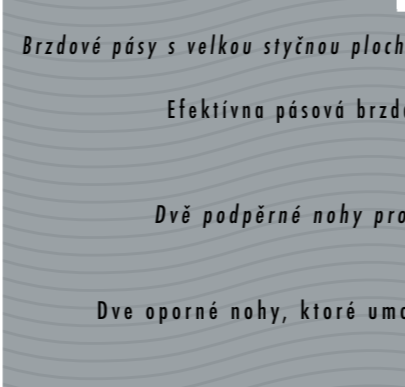
Konstrukční řešení bubny, které nepřipouští žádné deformace. Velká kapacita ocelového lana. Stejněomerné navijení ocelového lana na bubnu.

Konstrukčné riešenie bubny, ktorý nedovoľuje žiadne deformácie. Veľká kapacita ocelového lana. Rovnomerné navijanie lana na bubnu.



Kroužkové pružiny zajišťují přesné spojení a rozpojení spojky (60E).

Tanierové pružiny zaručujú presné vypnutie a zapnutie spojky (60E).



Brzdové pásy s velkou styčnou plochou a možností přesného nastavení.

Efektívna pásová brzda, ktorú je možné presne nastaviť.

Dvě podpěrné nohy pro snazší připojování a odpojování (od 40 kN do 80 kN).

Dve oporné nohy, ktoré umožňujú jednoduchšie pripájanie a odpájanie (od 40 kN do 80 kN).

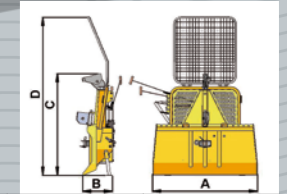
**UNIFOREST**

**Lesnické lanové navijáky s ELEKTROHYDRAULICKÝM ovládaním**  
**Lesný lanový naviják s ELEKTROHYDRAULICKÝM ovládaním**

Uniforest 80EH



Uniforest 50EH



Technické údaje		Jednotka					
Typ		40EH	40H pro	50EH	50Hpro	60EH	80EH
Tažná síla	kN	40	40	50	50	60	80
Střední rychlost lana	m/s	0,90	0,60	0,90	0,60	0,60	0,60
	m/mm						
Délka lana / průměr	Max. (teoreticky)	m/mm	135/9	135/9	110/10	110/10	160/10
	Sériově	m/mm	110/10	110/10	90/11	90/11	130/11
Doporučený výkon traktoru	kW	90/11	78/12	78/12	78/12	110/12	90/13
	hp	90/11	90/11	78/12	78/12	110/12	100/13
Hmotnost bez lana	A	mm	70/10	70/10	70/11	70/11	80/12
	B	mm	22-40	22-40	33-50	33-50	40-66
	C	mm	30-54	30-54	45-70	45-70	55-90
	D	mm	1400	1500	1500	1600	1600
Spodní vodič kladka	kg	1400	1500	1500	1600	1600	1800
Závěsné zařízení		480	480	480	480	750	750
Nosič motorové pily		1315	1430	1430	1430	1640	1650
Ovládání		2000	2000	2300	2300	2300	2300
Závěs	kategorie	331	352	345	371	520	562
		■	■	■	■	■	■
		□	□	□	□	□	□
		H	H	H	H	H	H
		I, II	I, II	I, II	I, II	II, III	II, III

Legenda: ■ sériově □ možnost výběru | x nelize | (M-) - mechanické | \* ocelové lana 1960N/mm<sup>2</sup> silně kalibrované

