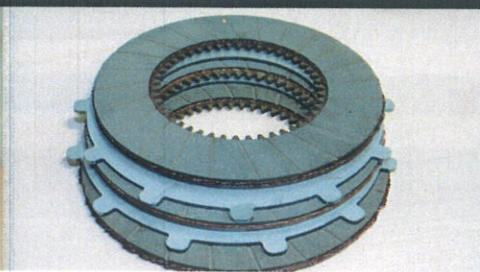


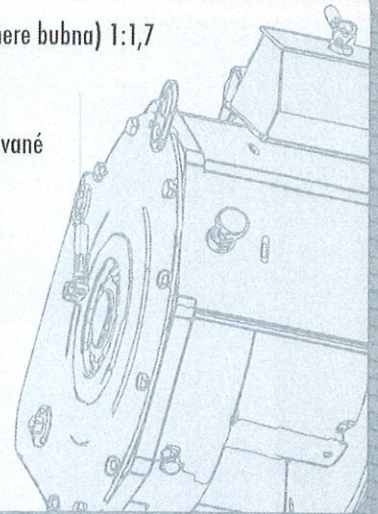
UNIFOREST

DVOJBUBNOVÝ NAVIJÁK 2 x 80EH
DVOUBUBNOVÝ NAVIJÁK 2 x 80EH



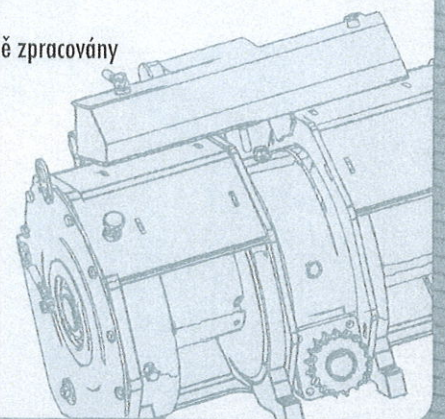
- veľká ťažná sila aj pri celkom navinutom bubne (vhodný pomer medzi ťažnou silou na vnútornom a vonkajšom priemere bubna) 1:1,7
- vstavovaný slimákový pohon pre prenos naväčších zaťažení. Slimák vyrobený z vysoko legovanej oceli vylepšený, cementovaný a brúsený, slimákové koleso vyrobené zo špeciálneho bronzu
- strojné elementy respektíve synchrony sú vyrobené z vysoko legovaných ocelí, ktoré sú následne ešte tepelne spracovávané
- kompaktná a masívna konštrukcia
- viaclamelová spojka zložená zo šiestich lamiel
- prenos všetkých točivých momentov sa odohráva cez evolventné ozubenie
- kompletne hydraulické zariadenie je výrobok špičkových nemeckých dodávateľov (rozvod, valce, ovládací panel)
- vstavované je piestové čerpadlo a profesionálne sedlové ventily
- montovať možno dozadu alebo čelne – meniteľná poloha čerpadla a náhonu
- jednoduchá údržba a obsluha

Všetky uvedené skutočnosti zabezpečujú spoľahlivú prevádzku a dlhú životnosť.



- veľká ťažná sila i pri zcela navinutém bubnu (vhodný poměr mezi ťažnou silou na vnitřním a vnějším průměru bubnu) 1:1,7
- vestavěný šnekový pohon pro přenos největších zatížení. Šnek vyrobený z vysoce legované oceli vylepšený, cementovaný a broušený, šnekové kolo vyrobeno ze speciálního bronzu
- strojní elementy respektíve synchrony jsou vyrobeny z vysoce legovaných ocelí, které jsou následně ještě tepelně zpracovány
- kompaktní a masivní konstrukce
- vícelamelová spojka, složená z šesti lamel
- přenos všech točivých momentů je realizován přes evolventní ozubení
- kompletní hydraulické zařízení je výrobek špičkových německých dodávateľů (rozvod, válce, ovládací panel)
- vestavěno je pístové čerpadlo a profesionální sedlové ventily
- montáž možná dozadu nebo čelně – měnitelná poloha čerpadla a náhonu
- jednoduchá údržba a obsluha

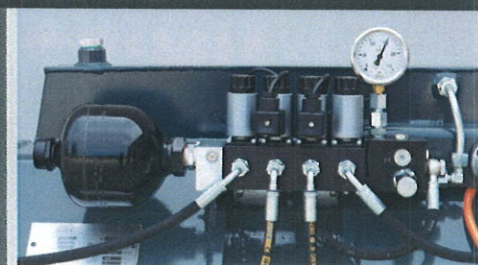
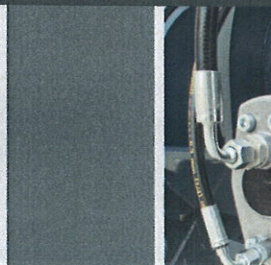
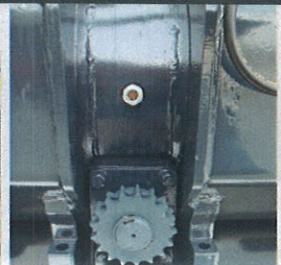
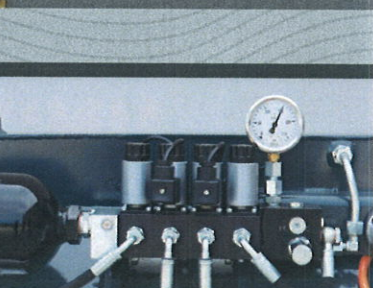
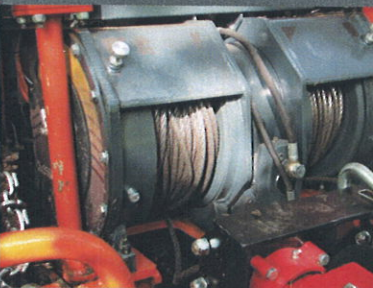
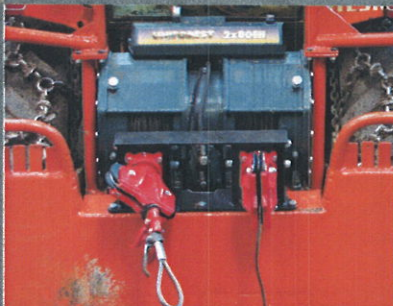
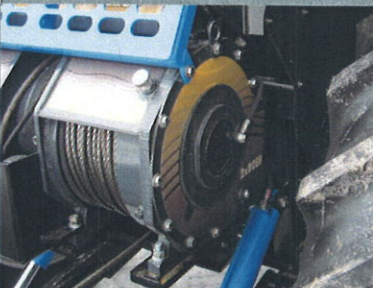
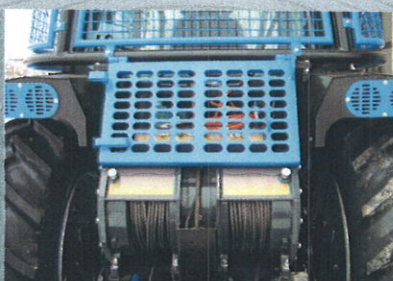
Všechny uvedené skutečnosti zajišťují spolehlivý provoz a dlouhou životnost.



Technické údaje / Technische údaje

Pracovní skupina / Pracovní skupina:	1 EM
Ťažná sila - vnútorný priemer / Tažná sila - vnitřní průměr	80 kN
Ťažná sila - vonkajší priemer / Tažná sila - vnější průměr	50 kN
Sredná rýchlosť ocelového lana / Střední rychlost ocelového lana	0,6 m/s 540 mm ⁻¹
	1,1 m/s 1000 mm ⁻¹
Kapacita lanového bubna / Kapacita lanového bubnu	13 mm / 90 m 12 mm / 105 m
Dĺžka ocelového lana (sériovo) / Délka ocelového lana (sériově)	13 mm / 80 m
Potrebný výkon traktora / Pořebný výkon traktorů	60 kW / 80 PS
Šírka / Šírka	800 mm
Hĺbka / Hĺbka	510 mm
Výška / Výška	600 mm
Váha (bez ocelového lana) / Váha (bez ocelového lana):	380 kg
Počet otáčok pripojného hriadeľa / Počet otáček přípojné hřídele	540-1000 min ⁻¹
Tlak oleja / Tlak oleje	100-130 bar
Množstvo hydraulického oleja / Množství hydraulického oleje	3,5 l

PRÍPADY ZABUDOVANIA PŘÍKLADY ZABUDOVÁNÍ





terra funk

by UNIFOREST

- Oddelené spínače na ťahanie a uvoľnenie.
- Prípojka pre prijímač.
- Celkom profesionálne prevedenie.
- Prevádzka je možná na rôznych druhoch navijakov.
- Zariadenie s veľkými vymeniteľnými batériami.
- Sensor pohybu zariadenia pre núdzové prípady.
- K dispozícii pre navijaky s jedným alebo dvoma bubnami.

Ovládacie príkazy:	8 kanálov + núdzové prípady Ťahanie, uvoľnenie, plyn +, plyn -. Zapnutie/vypnutie motora. Časový posun. Voľba »uvoľnenia rýchleho alebo po krokoch«.
Varianta batérii:	Zabudovaná batéria, 1100 mAh NiMH (doba prevádzky približne 28 hodín)
Údaje o skríni vysielača:	Stabilná hliníková skriňa v koženom potahu s koženými popruhmi (pravá koža). Váha: 600 g Krytie: IP65 Rozmery: 145 × 110 × 60 mm
Vysokofrekvenčná technika vysielania:	Frekvencia je nastaviteľná s viackanálovým generátorom v 70 cm ISM pásme.
Výkon vysielania:	10 mW ERP
Ovládanie v núdzových prípadoch:	Aktívne núdzové prípady. Pasívne ovládanie senzorom pohybu (voľba). Prípravená prípojka pre systém núdzových prípadov. Nabíjanie batérie na prijímači.
Technické údaje systému:	Ochrana prenosu: Hammingova vzdialenosť HD = 4, s dvojitým spracovaním a 2 ochrannými obvodmi. Maximálne zaťaženie prúdom relé výstupov: 10 A (7,5 A). 2 oddelené chránené elektrické obvody. Doba spustenia relé: zvyčajne 0,05 sekundy. Vypnutie prijímača pri nízkom napätí pri 10,5 V (požiadavka BG). Prepätiová ochrana pri 18 V / 36 V. Optické diagnostické pole v prijímači pre znázornenie stavu prevádzky. Optické znázornenie funkcie batérie a vysielania na vysielači.

Ovládací příkazy:	8 kanálů + nouzové případy Tažení, uvolnění, plyn+, plyn-. Zapnutí/vypnutí motoru. Časový posun. Volba »uvolnění rychlého nebo po krocích«.
Varianta baterii:	Zabudovaná baterie, 1100 mAh NiMH (doba provozu přibližně 28 hodin)
Údaje o skříni vysielače:	Stabilní hliníková skříň v koženém potahu s koženými popruhy (pravá kůže). Váha: 600 g Krytí: IP65 Rozměry: 145 × 110 × 60 mm
Vysokofrekvenční technika vysílání:	Frekvence je nastavitelná s vícekanálovým generátorem v 70 cm ISM pásme.
Výkon vysílání:	10 mW ERP
Ovládání v nouzových případech:	Aktivní nouzové případy. Pasivní ovládání senzorem pohybu (volba). Připravená přípojka pro systém nouzových případů. Nabíjení baterie na přijímači.
Technické údaje systému:	Ochrana přenosu: Hammingova vzdálenost HD = 4, s dvojitým zpracováním a 2 ochrannými obvody. Maximální zatížení proudem relé výstupů: 10 A (7,5 A). 2 oddělené chráněné elektrické obvody. Doba spuštění relé: obvykle 0,05 vteřiny. Vypnutí přijímače při nízkém napětí při 10,5 V (požadavek BG). Přepětiová ochrana při 18 V / 36 V. Optické diagnostické pole v přijímači pro znázornění stavu provozu. Optické znázornění funkce baterie a vysílání na vysielači.

- Oddělené spínače na tažení a uvoľnení.
- Prípojka pro přijímač.
- Zcela profesionální provedení.
- Provoz je možný na různých druhách navijáků.
- Zařízení s velkými vymeniteľnými bateriemi.
- Sensor pohybu zařízení pro nouzové případy.
- K dispozici pro navijaky s jedním nebo dvěma bubny.

UNIFOREST

UNIFOREST d.o.o. | Dobriša vas 14 a | SI-3301 Petrovče | Slovenija
t: 00386 3 713 14 19 | f: 00386 3 713 14 18
www.uniforest.com | info@uniforest.si

SIP SK S.R.O.

ul. Červenej armády 75/532
039 01 Turčianske Teplice
Tel./Fax: 043/4300092
Mobil: 0903/506059, 0903/573903
0903/428109
www.sipsk.com, sipsk@sipsk.com